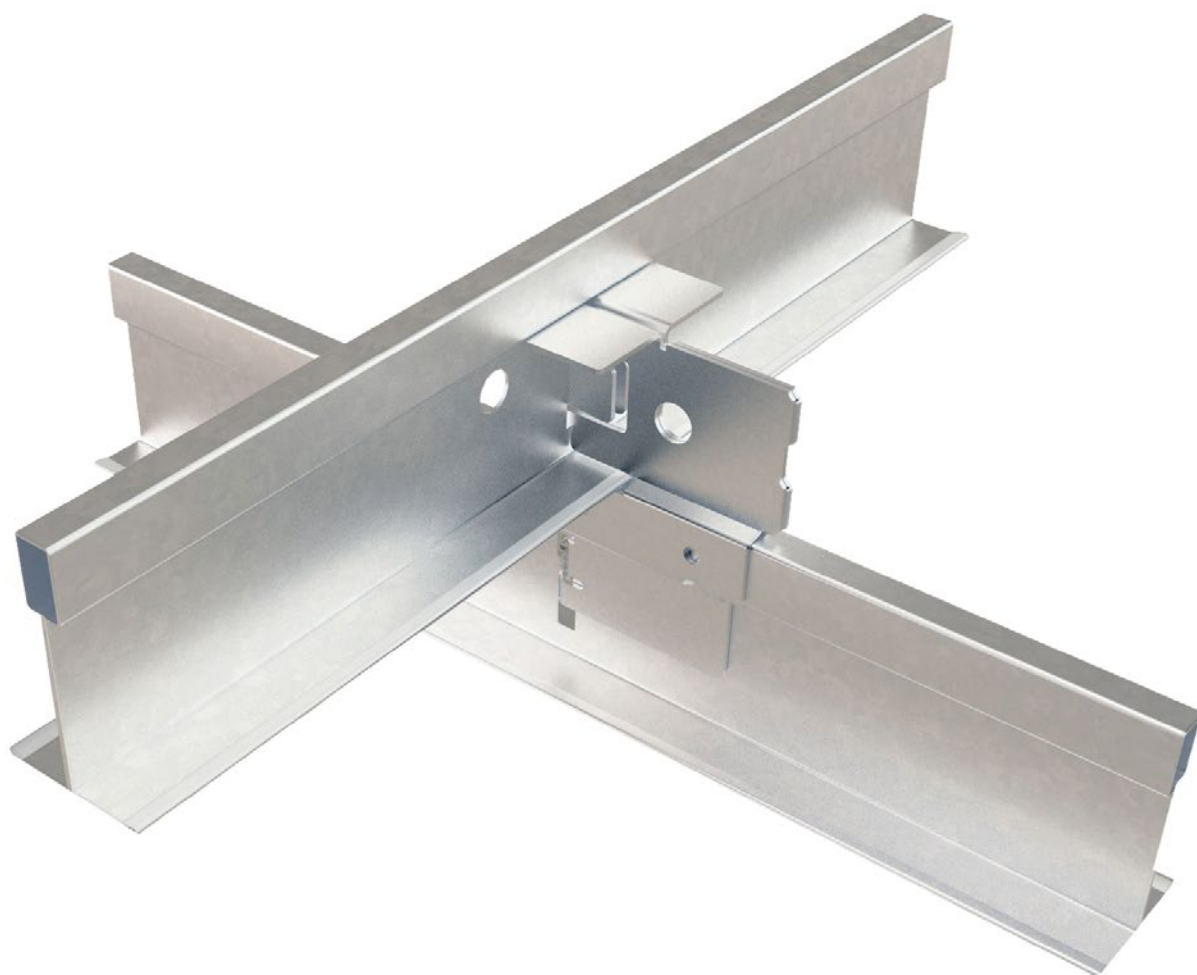


FICHE TECHNIQUE

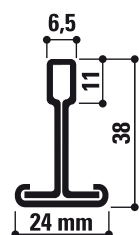
## **Chicago Metallic T24 + T24**



# Chicago Metallic T24 + T24

- Ossature T24 mm double couche composée d'un profilé porteur standard et une clip double couche
- Connexion à 90° avec une clip double couche standard
- Un plafond à profilés cachés qui facilite les démontages fréquents

## Section transversale






## Panneaux compatibles

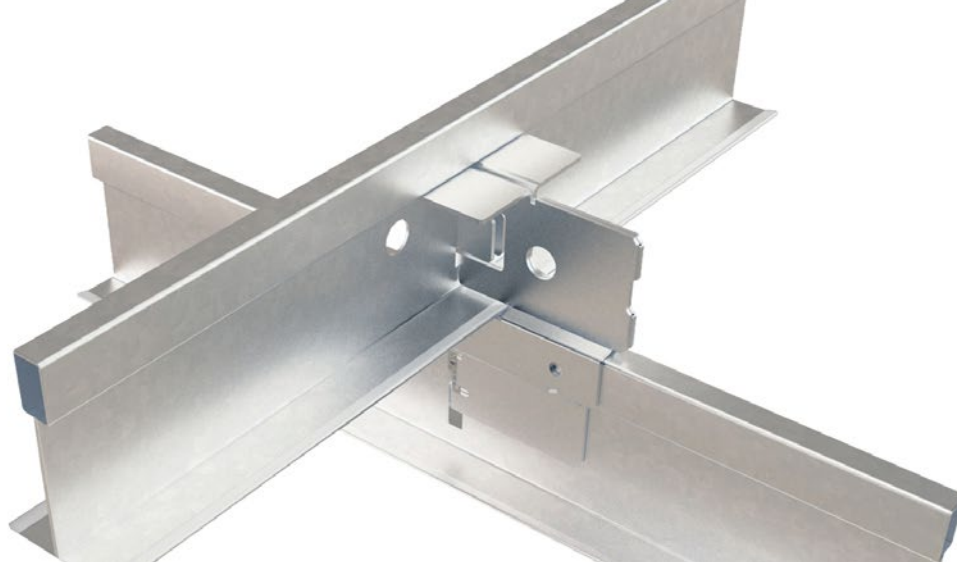
Caché



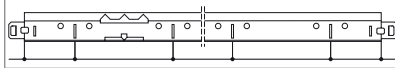
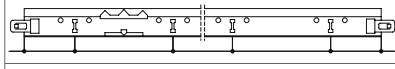
## Gamme

Groupe Produits		Description	Hauteur (mm)	Longueur (mm)	Couleur	Pièces par carton	ml par carton	kg par carton	cart. par palette	kg par palette
<b>Porteur</b>										
T24 MR HOOK		Porteur T24 à crochet	38	3600	Color-all, 04, 88, 001, 901, 16, 534, 57, 14, 54, 11	25	90	32	50	1602
T24 MR CL&HK		Porteur T24 à clic / à crochet	38	3600	001, 901, 88	15	54	19,5	70	1363
<b>Accessoires</b>										
DLC		Clip de raccord double couche (DLC)				100		3,9		

*Veillez noter que tous les produits ne sont pas disponibles dans toutes les couleurs. Pour connaître les options de couleurs disponibles pour chaque produit, nous vous recommandons de consulter le tableau de gamme. Si vous avez besoin d'une assistance supplémentaire ou si vous recherchez une couleur personnalisée, n'hésitez pas à contacter Rockfon.*



## Position des lumières et des trous de suspension

Groupe Produits	Description	Hauteur (mm)	Longueur (mm)	Lumières	Distance entre les points de suspension (mm)
T24 MR HOOK	Porteur T24 à crochet	38	3600	24	 75 / 150 / 22 x 150 / 75
T24 MR CL&HK	Porteur T24 à clic / à crochet	38	3600	36	 50 / 100 / 34 x 100 / 50

## Performances



Réaction au feu

A1



Protection contre la corrosion

B



Environnement

Totalement recyclable

# Comprendre les performances des ossatures Chicago Metallic et de ses accessoires



## Réaction au feu

La réaction au feu est mesurée conformément à la norme EN 13501-1. Les ossatures en acier Chicago Metallic et ses accessoires ne sont pas combustibles.



## Résistance au feu

Une sélection d'ossatures en acier Chicago Metallic a été testée en combinaison avec différents panneaux Rockfon et est classée conformément à la norme EN 13501-2 et/ou aux normes locales.



## Couleurs

Les ossatures Chicago Metallic sont disponibles dans de nombreuses couleurs basées sur le système RAL et NCS, mesurées conformément aux normes standards ISO 7724-2 et ISO 7724-3. Les couleurs peuvent légèrement dériver de leurs références RAL et NCS. Les ossatures Chicago Metallic sont disponibles dans une variété de finitions allant du mat au brillant, avec une moyenne respective de <5, 15 et 50 unités de brillance à un angle de 60°. La finition mate est mesurée sous un angle de 85°. Merci de vous référer à la légende des couleurs pour connaître leurs valeurs moyennes. L'unité de brillance est mesurée conformément à la norme EN13523 partie 2.



## Protection contre la corrosion

Les produits Chicago Metallic sont fabriqués à partir d'acier galvanisé à chaud suivant le processus de fabrication Sendzimir conformément au classe de corrosion EN 13964 (A, B, D). Les systèmes standards en classe B sont recouvert uniformément de 100g/m<sup>2</sup> de zinc des deux côtés. Le renforcement de la protection contre la corrosion des systèmes et des accessoires de classe C et D ont respectivement une couche de 100g/m<sup>2</sup> et 275g/m<sup>2</sup> de zinc uniformément appliquée des deux cotés et sont protégés par une couche supplémentaire de peinture de 20 micron de chaque côté.



## La performance de charge

La performance de charge (charge max. en kg/m<sup>2</sup> applicable au système d'ossature sans dépasser la flèche admissible des composants individuels) est testée conformément à la norme EN 13964 standard. La valeur cumulée de la flèche du système (indiquée sur les fiches techniques) ne doit pas dépasser la flèche max. comme le recommande la classe 1 standard. La configuration d'un projet spécial utilisant des tailles de modulation non standards, comme mentionné dans les fiches techniques, doit être calculée par les services techniques Rockfon.



## Entretien

Toutes les ossatures Chicago Metallic peuvent être nettoyées avec de l'eau et un détergent doux à l'aide d'une éponge en mélamine ou d'un chiffon en microfibre.

## Couleurs disponibles

*Veillez noter que tous les produits ne sont pas disponibles dans toutes les couleurs. Pour connaître les options de couleurs disponibles pour chaque produit, nous vous recommandons de consulter le tableau de gamme. Si vous avez besoin d'une assistance supplémentaire ou ou recherchez-vous une couleur personnalisée, n'hésitez pas à contacter Rockfon.*

Blanc 001 RAL 9003	Blanc 901 RAL 9010	Blanc 01 Blanc 916	Blanc Mat – Matt White 11 RAL 9003	Valeur L : 93 Unité de brillance : 2 à un angle de 60° et 85°.
Platinum 54 RAL 7035	Gris 04 RAL 9006		Noir mat 88 RAL 9004	Unité de brillance : 4,5 à un angle de 60° et 11,5 à un angle de 85°.
Alu brossé 534	Chrome laqué 14	Carrara 57	Cuivre laqué 16	
Blanc 001 / Blanc 001 (8WW) RAL 9003 / RAL 9003	Noir 08 / Noir 08 (8BB) RAL 9005 / RAL 9005	Blanc 001 / Noir 08 (8WB) RAL 9003 / RAL 9005	Gris 04 / Noir 08 (8GB) RAL 9006 / RAL 9005	

# Rockfon Color-all®

Mustard - 51 NCS S 2050-Y20R	Sand - 30 NCS S 1020-Y30R	Stucco - 20 NCS S 1005-Y20R			
Scarlet - 71 NCS S 5040-Y90R	Coral - 76 NCS S 3040-Y90R	Seashell - 75 NCS S 1010-Y70R	Petal - 74 NCS S 1005-Y60R		
Seaweed - 34 NCS S 8005-G	Eucalyptus - 32 NCS S 6020-B90G	Sage - 31 NCS S 3010-G10Y	Mint - 12 NCS S 0505-G10Y		
Space - 49 NCS S 7020-B	Storm - 48 NCS S 5030-R90B**	Azure - 47 NCS S 3020-B	Fresh - 42 NCS S 2010-B10G		
Earth - 25 NCS S 5010-Y50R	Clay - 26 NCS S 5005-G50Y	Linen - 22 NCS S 4005-Y50R	Sandalwood - 13 NCS S 2010-Y70R	Chalk - 21 NCS S 2005-Y40R	
Ebony - 28 NCS S 8005-R	Cork - 24 NCS S 4010-Y30R	Hemp - 23 NCS S 3005-Y			
Iron - 18 NCS S 7502-B	Concrete - 06 NCS S 5502-B	Mastic - 17 NCS S 4000-N	Zinc - 05 NCS S 4005-R50B	Mercury - 62 NCS S 3005-R80B*	
Charcoal - 09 NCS S 8500-N	Anthracite - 08 NCS S 7005-B	Gravel - 03 NCS S 3502-B	Plaster - 02 NCS S 2005-R80B	Stone - 01 NCS S 2000-N	Moon - 10 NCS S 1005-R80B

\* La couleur contient des pigments à effet.

\*\* La couleur se situe entre les codes NCS S 5030-R90B et NCS S 6030-R90B.

Veillez noter que tous les produits ne sont pas disponibles dans toutes les couleurs. Pour connaître les options de couleurs disponibles pour chaque produit, nous vous recommandons de consulter le tableau de gamme. Si vous avez besoin d'une assistance supplémentaire ou si vous recherchez une couleur personnalisée, n'hésitez pas à contacter Rockfon.

Les codes NCS correspondent à la couleur la plus proche. La couleur réelle de l'ossature Rockfon Color-all® peut différer légèrement des couleurs imprimées en raison de la texture de la surface.

# Sounds Beautiful

