

Rockcycle[®]

ROCKWOOL Service de recyclage – Restes de laine de roche transformés en nouveaux produits de qualité supérieure



Sounds Beautiful



OPTEZ POUR LA CIRCULARITÉ

En optant pour Rockcycle®, vous contribuez sans peine à **l'économie circulaire**. Et c'est essentiel, car même les acteurs de la construction et de l'industrie se tournent de plus en plus vers les **matériaux naturels** et des processus ayant un **impact minimal** sur l'environnement.

Lorsque vous faites appel au service Rockcycle pour votre projet de rénovation ou de démolition, vous contribuez à la **préservation de l'environnement** en réduisant la masse de déchets et la demande de ressources primaires.

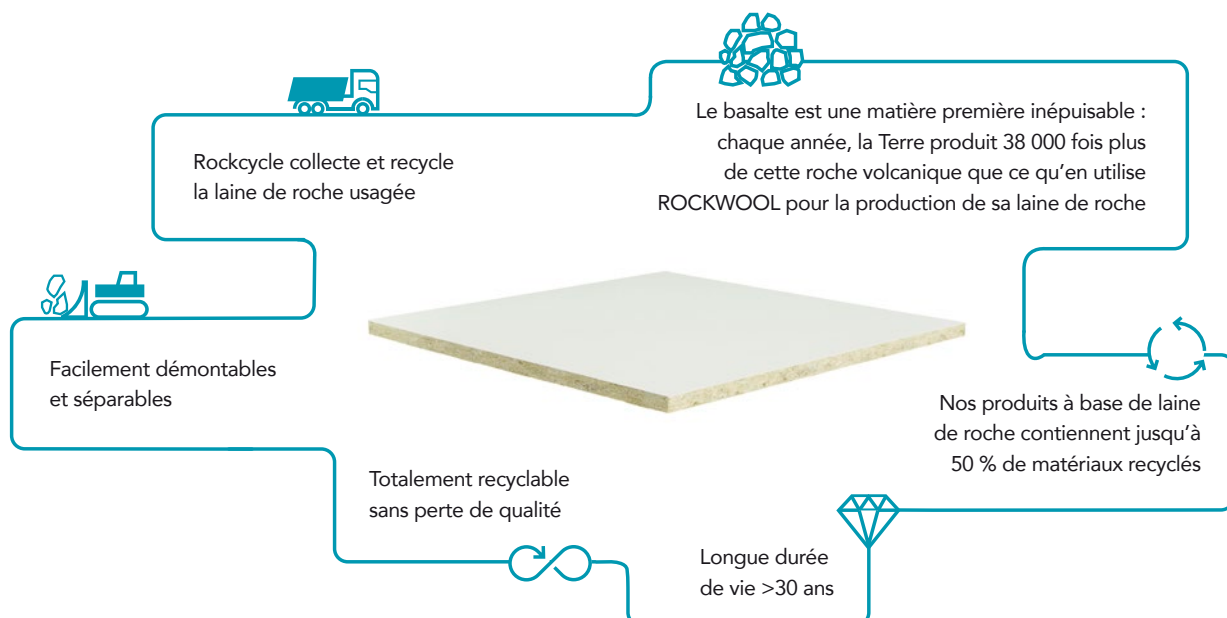
En outre, le choix de nos produits durables à base de laine de roche vous permettra de créer des **bâtiments écologiques**. Pour ces produits, nous disposons des déclarations environnementales (FDES) et des déclarations de durabilité ainsi que des certificats ISO 14001 de nos usines, documents nécessaires pour l'octroi de certificats de durabilité tels que BREEAM® et LEED®. Pour en savoir plus, consultez la page 7. Pour les grands projets, nous pouvons également octroyer un certificat Rockcycle spécial.

LE RECYCLAGE DE VOS RESTES DE LAINE DE ROCHE

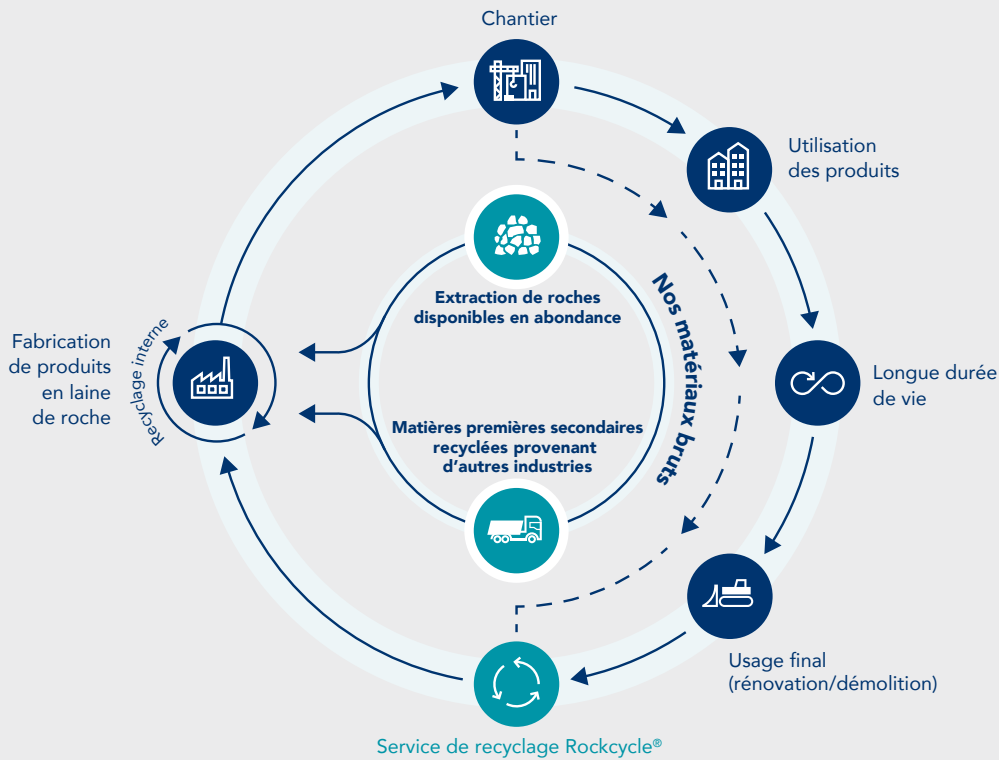
ROCKWOOL® s'est associé à Renewi pour mettre en place son **service de recyclage Rockcycle**. Grâce aux conteneurs mis à votre disposition, vous collectez et triez facilement les résidus de laine de roche des autres déchets de construction. Renewi vient ensuite les enlever sur site. Plus besoin de vous en occuper : vous gagnez du temps et économisez sur les frais de traitement.

Les conteneurs sont transportés à **l'usine de recyclage de ROCKWOOL** à Roermond (NL), opérationnelle depuis 1992 déjà. Les résidus de laine de roche y sont comprimés en briquettes pour être ensuite réutilisés comme matière première secondaire dans la fabrication de nouveaux **produits en laine de roche de qualité supérieure**. Ces derniers contiennent jusqu'à 50 % de matériaux recyclés.

EN QUOI NOS PRODUITS S'INSCRIVENT-ILS DANS LES PRINCIPES DE L'ÉCONOMIE CIRCULAIRE ?



ENSEMBLE, BOUCLONS LA BOUCLE



UNE COLLABORATION PROFESSIONNELLE

Rockcycle vous offre un accompagnement professionnel pour **la collecte et le traitement** des résidus de laine de roche ROCKWOOL en collaboration avec Renewi, spécialiste de la collecte, du traitement et du recyclage de matériaux résiduels.

Renewi est une entreprise de premier plan active dans la valorisation des matières usagées, qu'elle considère comme une ressource précieuse. Grâce à son expertise et à ses nombreuses années d'expérience, combinées à l'application d'innovations et de technologies de pointe, ce partenaire convertit les matières résiduelles en matériaux utilisables. Les déchets d'aujourd'hui sont les ressources de demain. « **Waste no more** »



COMMENT POUVEZ-VOUS RECOURIR AU SERVICE ROCKCYCLE ?

1. Visitez le **site web** pour en apprendre davantage sur Rockcycle.
fr.rockfon.be/rockcycle
2. Répondez au **formulaire de demande** que vous trouverez sur le site, sans engagement.
3. Vous recevrez une **offre personnalisée** adaptée à votre demande. Renewi prendra contact avec vous pour discuter des modalités pratiques et de la suite de la collaboration.



Contact

Rockfon
info@rockfon.be
Tél. +32 (0)2 715 68 68
fr.rockfon.be/rockcycle

Pour vos questions d'ordre général à propos de Rockfon, des aspects de circularité et des tarifs standard de Rockcycle, nous vous invitons à contacter le Rockfon Customer Service. Pour plus d'informations et de documentation sur la durabilité (notamment les FDES et le rapport de durabilité de ROCKWOOL) ainsi que pour les FAQ relatives à Rockcycle, consultez le site web.

Renewi
rockcycle@renewi.com
Tél. +32 (0) 11 561 773

Renewi assume les volets logistique et administratif du service Rockcycle. Pour toute demande d'informations complémentaires ou tout appel à ce service, Renewi est dès lors votre interlocuteur direct.

CONDITIONS D'ACCEPTATION

La qualité de la laine de roche ROCKWOOL destinée au recyclage doit satisfaire aux conditions de traitement établies par l'usine de recyclage. La laine de roche doit être livrée propre, non trempée et non contaminée par des fluides ou des matériaux étrangers à la laine de roche.

- La laine de roche **ne peut contenir aucune contamination chimique**, ne peut pas avoir été exposée à des **substances radioactives** et ne doit pas contenir **d'amiante** et/ou de matériau suspect/similaire à l'amiante.
- La laine de roche restituée **ne peut pas comprendre des matériaux grossiers** tels que le bois, le fer, les gravats, les fils électriques et les dispositifs de fixation.
- La laine de roche recyclée peut contenir des **matériaux de revêtement ROCKWOOL**, à condition qu'ils soient attachés aux produits de laine de roche et ne soient pas constitués de bitume et de treillis métallique.

Conditions particulières

Les conditions générales de Renewi sont d'application (12.2008).

Les matériaux en laine de roche à restituer doivent être contrôlés au préalable pour vérifier qu'ils ne sont pas contaminés. ROCKWOOL se réserve le droit de rejeter le lot et de le renvoyer à la suite de son propre contrôle. Tous les coûts qui en découlent seront facturés au client.

TARIFS STANDARD ROCKCYCLE

Coûts Rockcycle - Rockfon

Les coûts de Rockcycle se composent d'un montant fixe par conteneur de 40 m³, auquel s'ajoute un supplément par tonne.

Unité de collecte	Coûts par conteneur de 40 m ³	+ Supplément par tonne
Conteneur de 40 m ³	520 €	155 €

Ces coûts comprennent :

- Le placement du/des conteneur(s)
- Deux semaines de location
- L'évacuation ou l'échange
- Le transport
- Le recyclage de la laine de roche dans l'usine de recyclage de ROCKWOOL à Roermond (NL)

Les matériaux de Rockfon et de ROCKWOOL (construction générale & toitures plates) peuvent être collectés ensemble. Les revêtements de façade Rockpanel® et ROCKWOOL isolation technique doivent être collectés séparément.



Solution sur mesure

Nous nous ferons un plaisir de trouver une solution adaptée à chaque situation.

Pour les grands projets de min. 1 500 m², nous pouvons collecter des panneaux de plafond usagés sur le chantier.

Pour un aperçu des possibilités de collecte locales avec des conteneurs plus petits, consultez le site web :

fr.rockfon.be/rockcycle

La location permanente d'un conteneur fait également partie des possibilités.

Nous nous ferons un plaisir de vous fournir des informations sur les différentes options.



NOUS SOMMES VOTRE PARTENAIRE CONSTRUCTION DURABLE

La durabilité est au coeur de nos démarches et de notre développement. C'est pour cette raison que nous utilisons de la roche naturelle, que nous réduisons constamment notre empreinte carbone et que nous recyclons afin de préserver notre planète et les personnes.

Objectifs de durabilité

Faisant partie du ROCKWOOL Group, nous avons formulé six objectifs de durabilité qui contribuent aux ODD (Objectifs de développement durable) des Nations unies.

Deux de ces objectifs ont trait à la consommation et à la production responsables. D'ici 2030, nous souhaitons ainsi étendre notre service de recyclage à 30 pays et réduire nos déchets de production de 85 % par rapport à 2015.

En recyclant les déchets de nos propres usines et en revalorisant les matériaux secondaires d'autres industries, nous réduisons la pression sur les décharges, où le secteur de la construction génère pas moins d'un tiers des déchets totaux.

200 000 kg de laine de roche des produits Rockfon ont été collectés pour être recyclés en 2025

Systèmes de suspension Chicago Metallic

Nos systèmes de suspension Chicago Metallic conviennent également au recyclage. Le composant principal du matériau est l'acier, qui est 100 % recyclable.

Nous déployons une dynamique de développement continu avec nos fournisseurs afin d'augmenter encore le contenu recyclable de nos systèmes et nous travaillons à une mise à jour de la certification FDES et Cradle to Cradle pour nos systèmes de profilé.

Pour obtenir les informations les plus récentes, contactez le Rockfon Customer Service. Ils pourront également vous aider à trouver un point de collecte pour les matériaux Chicago Metallic usagés.



NOUS VOUS PROPOSONS TOUTE LA DOCUMENTATION DONT VOUS AVEZ BESOIN

Si vous cherchez à obtenir des certifications de construction durable, telles que BREEAM®, LEED® et WELL ou similaires, nous pouvons vous aider à atteindre ces objectifs en fournissant des produits et des solutions qui disposent de la documentation requise. Étant donné la croissance annuelle prévue des dépenses consacrées à la construction durable (USGBC, 2015), nous désirons simplifier le processus de documentation chronophage relatif aux certifications de construction.

Toute la documentation est disponible sur : fr.rockfon.be/durabilite



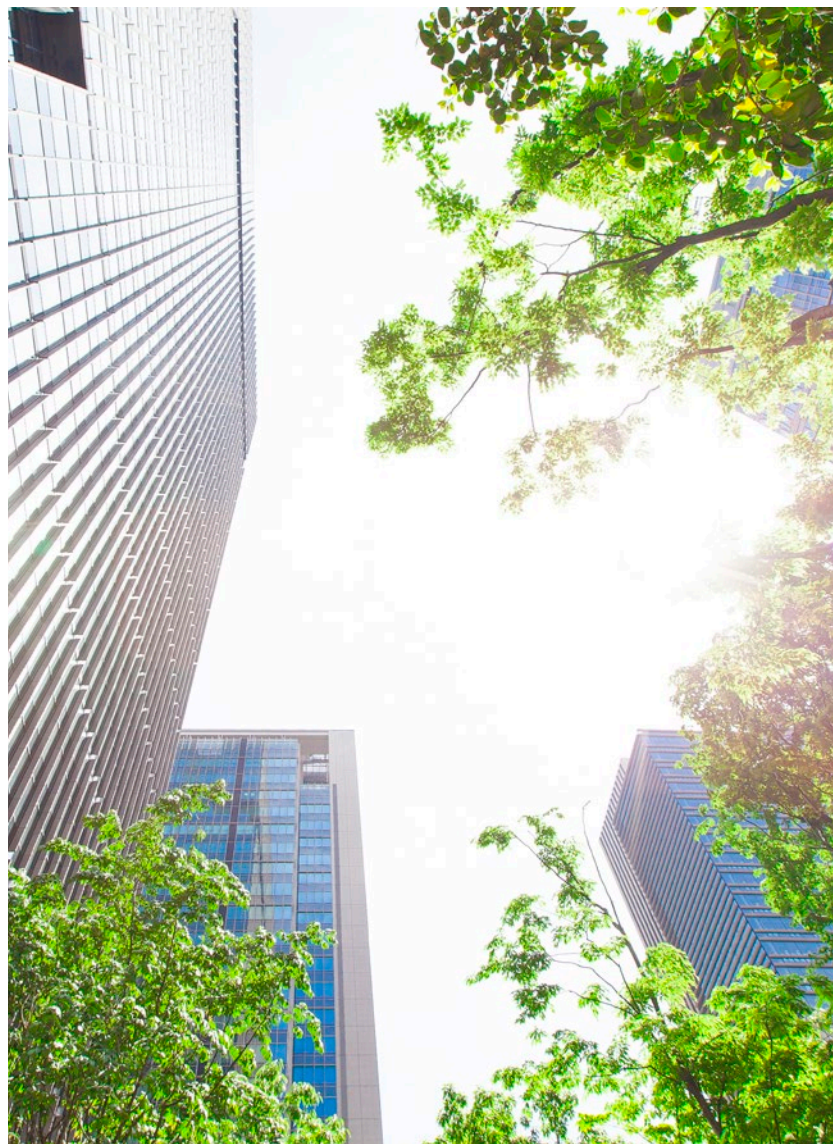
Cradle to Cradle

L'utilisation de matériaux de construction a un impact sur le monde qui nous entoure. Heureusement, 90 % de nos produits sont Cradle to Cradle Certified® au niveau Silver ou Bronze. Vous bénéficiez donc non seulement d'excellents produits en optant pour Rockfon, mais aussi de produits qui contribuent réellement à un avenir durable.

En savoir plus ?
fr.rockfon.be/c2c

Pourquoi nous sommes le choix idéal pour des matériaux de construction durables

- Nous disposons d'un cycle de production entièrement fermé
- Nous proposons notre propre service de recyclage Rockcycle, en collaboration avec Renewi
- Nos solutions acoustiques ont subi des tests rigoureux et sont sûres
- Nos panneaux muraux et de plafond disposent des labels les plus élevés pour le climat intérieur
- Notre contribution aux certifications de durabilité est documentée de manière transparente dans nos déclarations de durabilité des produits



Sounds Beautiful

