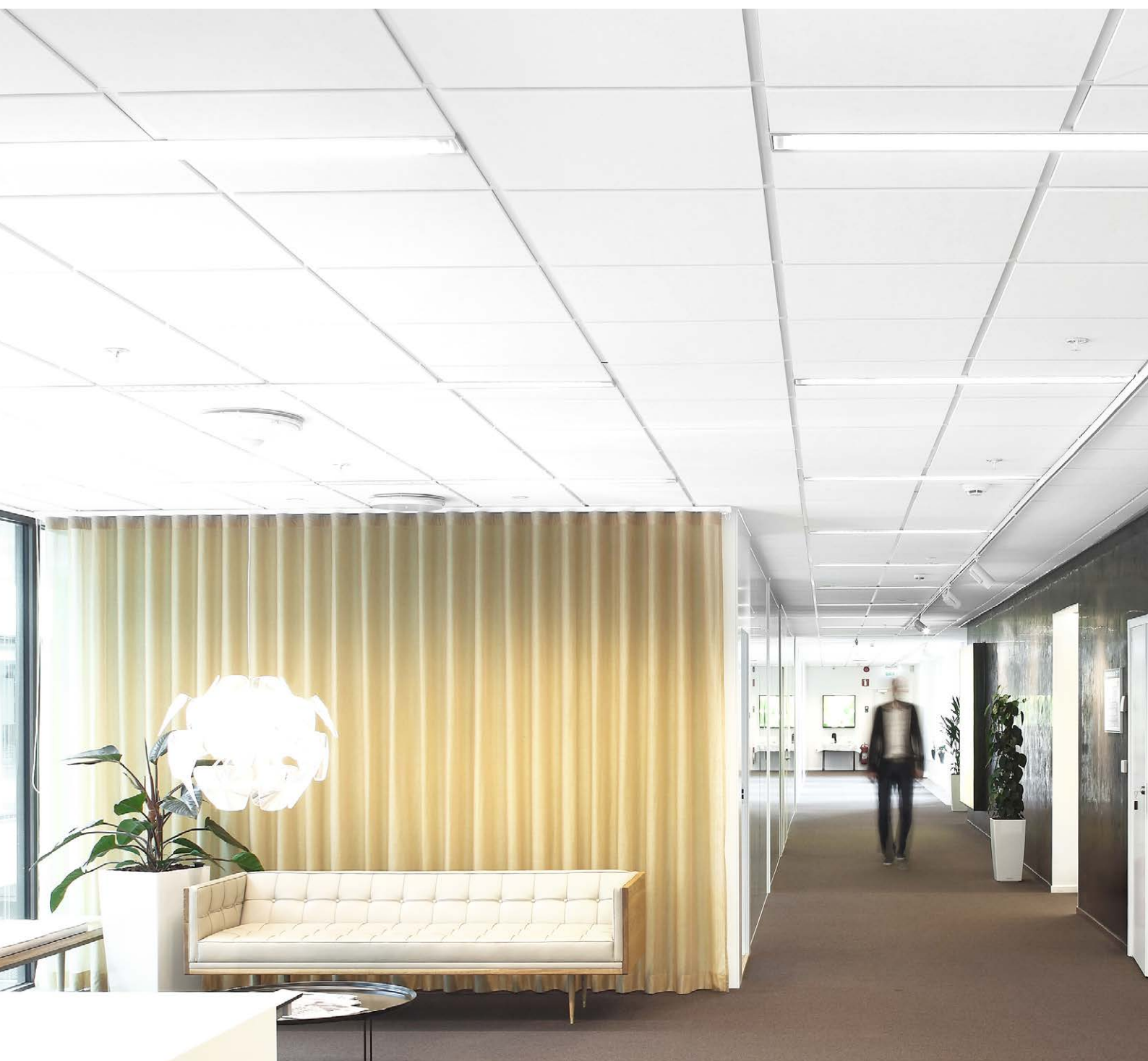


Rockfon Sonar® dB 43



Rockfon Sonar® dB 43


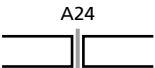
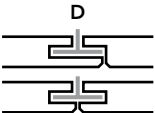
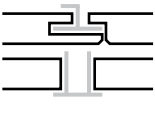
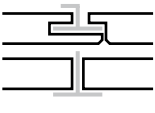
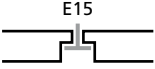

- Combine une bonne isolation latérale à une absorption acoustique élevée (Classe A) pour des bureaux flexibles où la confidentialité des échanges est nécessaire.
- Constitué d'une épaisseur de laine de roche de 40 mm et d'une Membrane Hautes Performances sur sa face arrière, il réduit la transmission du bruit de pièce à pièce.
- Disponible dans un large choix de dimensions pour ossatures cachées, semi-apparentes ou apparentes.
- Panneaux acoustique léger, facile à installer, à découper et à nettoyer avec un aspirateur ou un chiffon humide.

Description du Produit

- Panneau en laine de roche
- Face visible : voile minéral peint, légèrement structurée
- Face arrière : Membrane Hautes Performances
- Bords peints et durables

Applications

- Bureau
- Santé
- Éducation

Bords	Dimensions modulaires (mm)	Env. poids (kg/m ²)	Système d'installation recommandé	Contenu recyclé	 Full Scope - V 4.0	A1-A3 Impact de la phase de production (kg CO ₂ eq/m ²)*	A1-C4 Impact du cycle de vie complet (kg CO ₂ eq/m ²)*
 A24	600 x 600 x 40	7,0	Rockfon® System dB	39%	Silver	6.78	8.87
	1200 x 600 x 40		Rockfon® System dB				
 D	600 x 600 x 40	7,0	Rockfon® System dB	39%	Silver	6.78	8.87
	1200 x 600 x 40		Rockfon® System dB				
 Dznl/AEX	1200 x 300 x 40	7,0	Rockfon® System dB	39%	Silver	6.78	8.87
	1200 x 600 x 40		Rockfon® System dB				
	1500 x 300 x 40		Rockfon® System dB				
	1500 x 600 x 40		Rockfon® System dB				
	1800 x 300 x 40		Rockfon® System dB				
	1800 x 600 x 40		Rockfon® System dB				
 Dznl/A24	1200 x 300 x 40	7,0	Rockfon® System dB	39%	Silver	6.78	8.87
	1200 x 600 x 40		Rockfon® System dB				
	1500 x 300 x 40		Rockfon® System dB				
	1500 x 600 x 40		Rockfon® System dB				
	1800 x 300 x 40		Rockfon® System dB				
	1800 x 600 x 40		Rockfon® System dB				
 E15	600 x 600 x 40	7,0	Rockfon® System dB	39%	Silver	6.78	8.87
	1200 x 600 x 40		Rockfon® System dB				
 E24	600 x 600 x 40	7,0	Rockfon® System dB	39%	Silver	6.78	8.87
	1200 x 600 x 40		Rockfon® System dB				

*Pour accéder à l'ensemble des données de l'impact du cycle de vie, merci de consulter nos EPD disponibles sur notre site internet rockfon.link/be-fr-epd. En raison des différences dans les méthodes de calcul et les hypothèses des scénarios, les valeurs d'impact environnemental ne sont généralement pas directement comparables entre les fabricants.



Performances



Absorption acoustique

α_w : 0,90 (Classe A)



Isolation acoustique directe

R_w = 22 dB

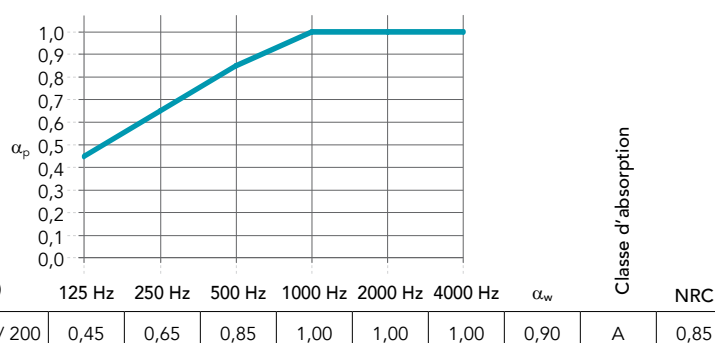


Isolation acoustique longitudinale

$D_{n,f,w}$ = 43 dB

$D_{n,f,w}$ avec Rockfon Soundstop 21 dB = 52* dB

$D_{n,f,w}$ avec Rockfon Soundstop 30 dB = 56* dB



Les propriétés d'isolation acoustique (R_w , $D_{n,f,w}$) présentées dans la fiche technique concernent les panneaux en bord A.

* Valeurs obtenues sur base d'analyse théorique.



Réaction au feu

A1



Isolation thermique

Conductivité thermique : λ_D = 0,04 W/mK

Résistance thermique : R = 1,00 m²K/W



Résistance au feu

Rapports d'essai disponible sur notre site web



Recyclabilité

Laine de roche entièrement recyclable



Réflexion à la lumière

85%



Environnement intérieur

Les plafonds Rockfon sont classés E1 conformément à la norme EN 13964 (EN 717-1). Ils émettent de très faibles émissions de Composants Organiques Volatils (COV).

Une sélection de produits Rockfon a atteint les niveaux de performance et les labels suivants en matière de qualité de l'air intérieur :



Résistance à l'humidité et résistance à la flexion

Jusqu'à 100 % HR.

Aucun affaissement visible même dans des conditions d'humidité extrême.

C/0N



Entretien

- Aspirateur
- Éponge ou chiffon humide
- Résistance chimique: Résiste aux solutions diluées d'ammoniaque, de chlore et de peroxyde d'hydrogène.



Matériaux et santé

Tous les matériaux utilisés dans les produits Rockfon sont contrôlés en continu par rapport à la liste des substances restreintes (REACH) ou reconnues comme substances extrêmement préoccupantes (SVHC).

Les fibres de laine de roche Rockfon sont conformes à la réglementation européenne régies par la certification EUCEB.



Hygiène

La laine de roche ne contient aucun élément nutritif et ne permet pas le développement des micro-organismes

Les usines Rockfon sont certifiées selon les normes des systèmes de gestion ISO 9001 et ISO 14001.

Sounds Beautiful

